

LEGENDA ODKAZOVÝCH ZNAČEK:

- 2,800 VÝŠKOVÁ ÚROVEŇ ZÁKLADOVÉ SPÁRY
-2,300 VÝŠKOVÁ ÚROVEŇ HORNÍHO LÍCE ZÁKLADOVÝCH KONSTRUKCÍ

LEGENDA ČAR:

- UZEMŇOVACÍ PÁSEK DO ZÁKLADOVÝCH KONSTRUKCÍ
- - - DEMOLICE STÁVAJÍCÍCH STÁNÍ TRAKČNÍCH TRANSFORMÁTORŮ

MATERIÁLOVÉ ŘEŠENÍ:

BETON C20/25-XC2
VÝZTUŽ B500B

POZNÁMKA

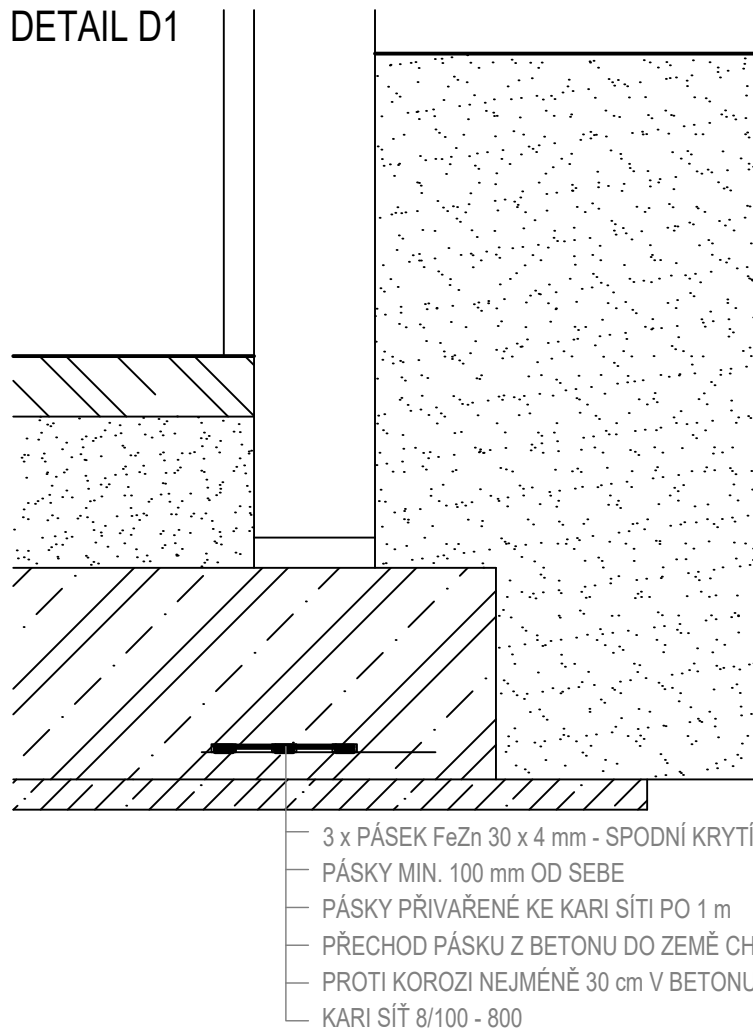
KONTROLA ZÁKLADOVÉ SPÁRY GEOLOGEM. ŠTĚRKOPÍSKOVÉ PODSYPY V HLOUBCE DLE REÁLNĚ ZASTÍŽENÝCH MOCNOSTÍ NAVÁŽEK V MÍSTĚ STAVBY.

ZÁKLADOVÁ DESKA BUDE VYZTUŽENA KARI SÍTĚMI 8/100-8/100 PŘI SPODNÍM I HORNÍM LÍCI S KRYTÍM 50 MM. PŘI SPODNÍM OKRAJI BUDE NAVÍC VÝZTUŽ ØR12 OSOVĚ PO 200 MM V PRUŽÍCH POD SLOUPY V ŠÍŘCE 1M A KOLEM SLOUPŮ BUDE V DESCE SMYKOVÁ VÝZTUŽ ØR10 PO 200 MM.

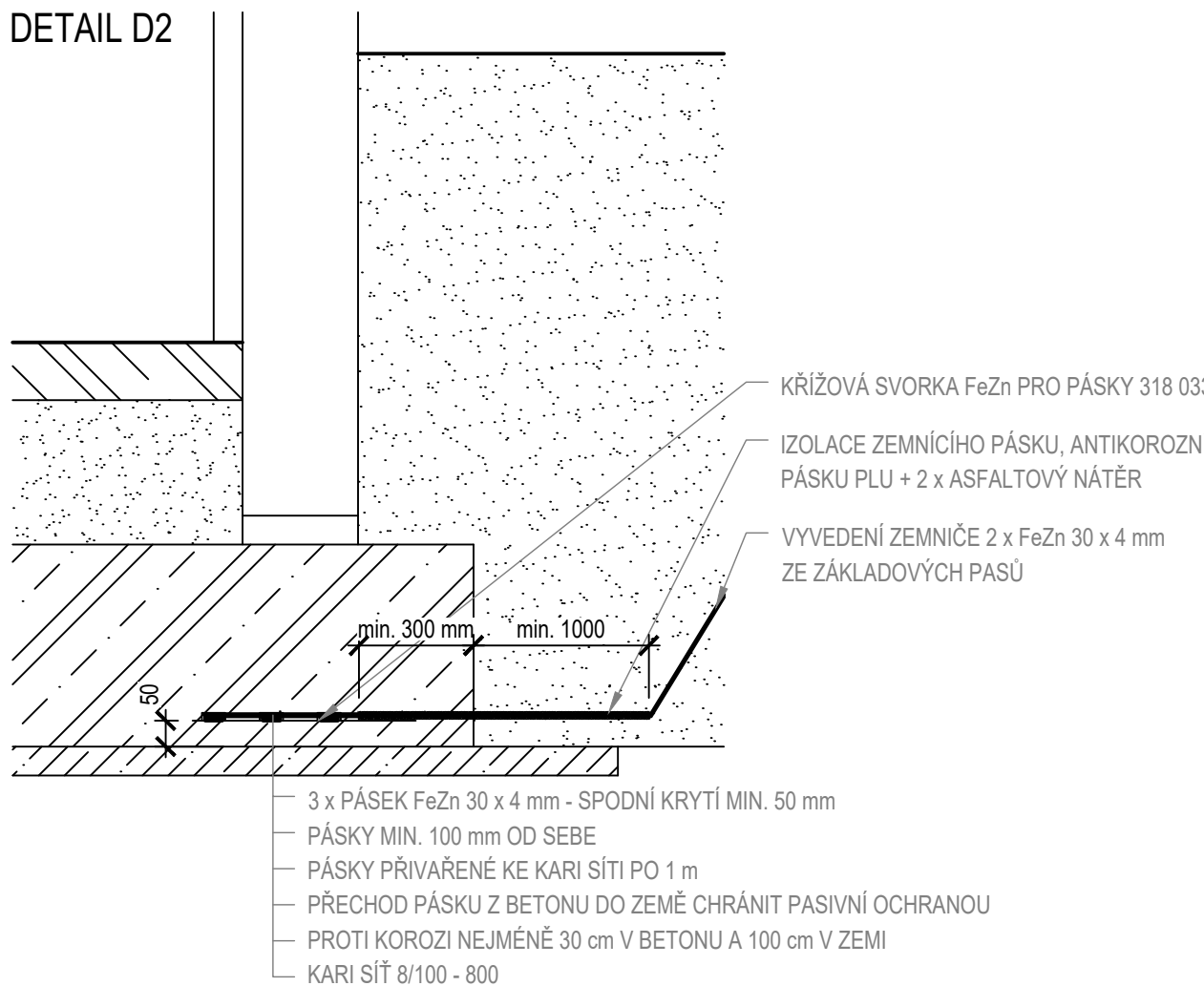
ZÁKLADOVÁ DESKA BUDE VYBUDOVANÁ VE DVOU ETAPÁCH. VÝZTUŽ DO DESKY V DRUHÉ ETAPĚ BUDE PROPOJENA NAVRTÁNÍM VÝZTUŽE (PŘÍPADNĚ POUŽITÍM VYLAMOvací VÝZTUŽE S PRUTY ØR12 PO 125 MM VE DVOU ŘADÁCH). ZHUTNĚNÝ ŠTĚRKOPÍSKOVÝ POLŠTAŘ TLOUŠŤKY 500 MM BUDE PROVEDEN NA SEPARAČNÍ GEOTEXTÍLI. HUTNĚNÍ SE PROVEDE PO VRSTVÁCH TLOUŠŤKY 2X150 A 2X100 MM. SPODNÍ VRSTVY SE PROVEDOU ZE ŠTĚRKODRTI HRUBŠÍCH FRAKCI, HORNÍ VRSTVA Z JEMNĚJŠÍ FRAKCE. NA POVRCHU BUDE TŘEBA DOSÁHNOUT HODNOTY EDEF2 > 40 MPA. VRSTVA PODKLADNÍHO BETONU C12/16 BUDE PROVEDENA V TLOUŠŤCE 100 MM.

ZÁKLADOVÁ DESKA TLOUŠŤKY 500 MM Z BETONU C20/25-XC2 BUDE VYZTUŽENA KARI SÍTĚMI 8/100-8/100 PŘI SPODNÍM LÍCI A V PRUŽÍCH POD NOSNÝMI BETONOVÝMI SLOUPY BUDE PŘIDÁNA VÝZTUŽ V ŠÍŘCE 1M. PŘI HORNÍM LÍCI BUDE VÁZANÁ VÝZTUŽ ØR12 PO 125 MM V OBOU SMĚRECH A KOLEM SLOUPŮ BUDE PŘIDÁNA SMYKOVÁ VÝZTUŽ (SVISLE SPONY) Ø10 PO 200 MM. KRYTÍ VÝZTUŽE V ZÁKLADOVÉ DESCE BUDE 50 MM. VÝZTUŽ ZÁKLADOVÉ DESKY BUDE TŘEBA PO OBVODU PROVAŘIT V NÁVAZNOSTI NA ZEMNICI SOUSTAVU (VIZ PODKLAD Č.4 A TP 124). CELKOVÉ MNOŽSTVÍ VÝZTUŽE V DESCE BUDE 90 KG/M3. PRO KONTROLU ZÁKLADOVÉ SPÁRY DOPORUČUJI PŘIZVAT GEOTECHNIKA. SPODNÍ VODA BY NEMĚLA OVLIVŇOVAT ZAKLÁDÁNÍ.

DETAIL D1



DETAIL D2



±0,000 = 274,520 m. n. m. Bpv

			ČÍSLO SOUPRAVY:
REVIZE Č.	DATUM	ZMĚNA	

SUDOP BRNO, spol. s r.o. Kounicova 26 611 36 Brno			tel. : +420 972 625 804 E-mail: sudop@sudop-brno.cz	
OBJEDNAVATEL:	Správa železnic, státní organizace, Dílčedná 1003/7, 110 00 Praha 1 Stavební správa východ (organizační jednotka)		VEDOUcí PROF. SKUPINY	GENERÁLNÍ ŘEDITEL
PROFESNÍ SKUPINA:	31 Pozemní stavby	Ing. Stanislav Kašpárek	Ing. Kamil Chmela	
ODPOVĚDNÝ PROJ. ZAKÁZKY	ODPOVĚDNÝ PROJ. PS, SO	NAVRHL, VYPRACOVAL	KONTROLOVAL	
Ing. Jan Záhřebský	Ing. Michal Malý	Ing. Michal Malý	Bc. David Zelený	
KRAJ: Jihomoravský/Vysočina			STUPEŇ: DUSP+PDPS	
POVĚŘENÝ OÚ: Tišnov – Golčův Jeníkov			ZAK. ČÍSLO 20047-01-1020	
			ARCH. ČÍSLO 2020240017	
			MĚŘÍTKO 1 : 50	
			POČET FORMÁTŮ 4 x A4	
			DATUM: 10/2020	
			ČÁST DOKUM. D.2.2.4	
			PŘÍLOHA 03	